



# CFP

カーボンフットプリント

## Business matching

7月27日(金) 13:30~17:00 於:UDXギャラリー

システム認証及びPCR認定、CFP検証に関する商談会

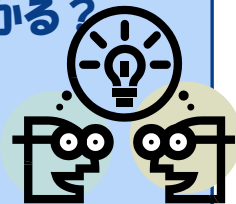
**参加  
無料**

### ●システム認証について

- ・システム認証にするとどんなのメリットがあるの？
- ・具体的に、何をやればいいのか？
- ・システムを構築に時間や費用はどのくらいかかる？

### ●PCR策定・CFP検証について

- ・試行事業の時と何が変わったの？
- ・作りたいPCRがあるんだけど、相談に乗って！
- ・CFP算定したら、わからないことがあるんだけど…



**システム認証機関・コンサルタントがお答えします！**

#### 【Time Table】

- 13:30-13:50 新CFPプログラムに関する主催者説明
  - ・ご挨拶 (産業環境管理協会LCA事業センター長・壁谷武久)
  - ・新プログラム及びPCR策定の概要について (産業環境管理協会CFP事業チーム長 石塚明克)
  - ・システム認証の概要について (産業環境管理協会LCA事業室 鶴田祥一郎)
- 13:50-14:05 システム認証取得事業者による事例紹介 (トーソー株式会社 新木浩之氏)
- 14:05-14:15 資源と環境の教育を考える会「エコが見える学校」開校式 (校長 筑波大学大学院ビジネス科学研究科 西尾チヅル氏)
- 14:15-14:25 マッチング事業の参加方法の説明
- 14:30-16:00 各ブロック単位でのワークショップタイム【詳細別記】
- 16:00-17:00 個別相談・商談会(事前申込制)

※余裕がある場合には、当日のご参加も申し受けます。

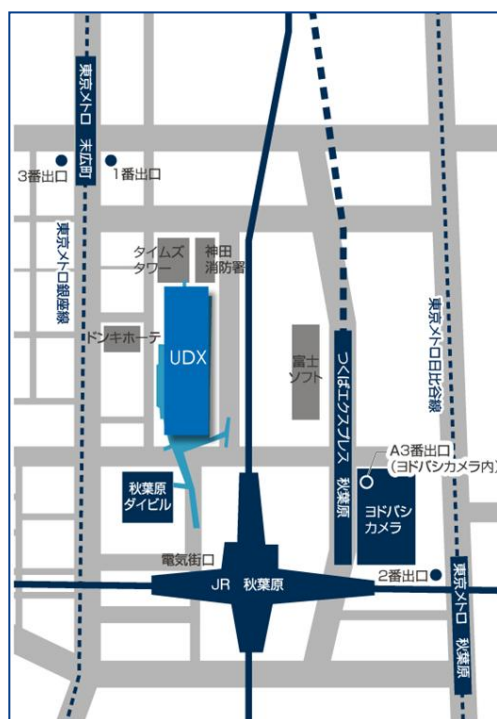
## ●参加認証機関・パートナー企業一覧

	機関・企業名	連絡先TEL	連絡先E-MAIL等	担当者
認 証 機 関	一般財団法人日本ガス機器検査協会	03-5570-9561	cfp@jia-page.or.jp	宮本
	SGSジャパン株式会社	045-670-7260	jpssd@sgs.com	味園
	ビューローベリタスジャパン株式会社	045-651-5537	norihiko.kinoshita@jp.bureauveritas.com	木下
	ロイド・レジスター・クオリティ・ア シユアランス・リミテッド (LRQA)	045-682-5209	http://www.lrqa.or.jp/forms/CFP/Inquir y.aspx	川元
パ ー ト ナ ー 企 業	株式会社アットグリーン	0120-26-0589	tominaga@atgreen.jp	富永
	株式会社サンキョウ-エンピックス	086-242-1035	lca@sankyo-ltd.co.jp	仲井
	特定非営利活動法人資源リサイクルシ ステムセンター	06-6942-0310	atou@npo-rsc.org	阿藤
ナ ー ト ン 企 業	TCO2株式会社	06-6272-6814	cfp@tco2.com	牧野・正畠
	Value Frontier株式会社	03-5422-9462	yume@valuefrontier.co.jp	梅原
	NTTアドバンステクノロジー株式会社	0422-47-7842	http://keytech.ntt- at.co.jp/environ/prd_0005.html	十村・藤根
	みずほ情報総研株式会社	03-5281-5285	carbon-footprint@mizuho-ir.co.jp	内田
	産業環境管理協会 LCA事業室	03-5209-7708	jemai-lca@jemai.or.jp	小池・鶴田

## ●お申込方法：カーボンフットプリントのWebサイトより 申込フォームに参加者情報を入力ください。

<http://www.cfp-japan.jp/event/2012matching.html>

アクセス方法：トップページ→イベント情報→ビジネスマッチング→申込フォームへ

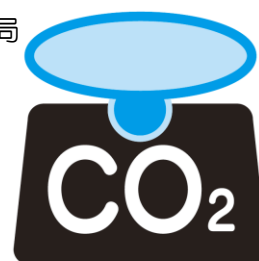


【会場ご案内】  
UDXギャラリー  
東京都千代田区外神田4-14-1 秋葉原UDX4階

■アクセス■  
JR秋葉原駅電気街口より直結・徒歩2分  
つくばエクスプレス秋葉原駅A1出口より徒歩3分  
東京メトロ日比谷線秋葉原駅2番出口より徒歩4分  
東京メトロ銀座線末広町駅1番出口、3番出口より徒歩3分

※お車でのご来場はご遠慮ください。

開催内容に関するお問い合わせ先：  
産業環境管理協会  
CFPコミュニケーションプログラム事務局  
担当：伊藤 石塚  
TEL：03-5209-7712  
E-MAIL：cfp-team@jemai.or.jp



## ●ワークショップ内容詳細

各ブロックで、パートナー企業は1社10分×1回、認証機関は各社25分×3回のワークショップを実施します。同時に複数のプレゼンが行われますので、移動しながら、ご興味のあるところを順にお聞きください。

時間	パートナー企業	LRQA	SGSジャパン	日本ガス機器検査協会	ビューロ・リタスジャパン
14:30-14:40	NTTアドバンステクノロジー 環境専門家集団が御社のCFPをあらゆる面からサポート！	LRQAのシステム認証とCFP	CFPシステム認証審査の概要	CFPシステム認証業務のご紹介	カーボンフットプリントと関連サービスの御紹介
14:40-14:50	関西地域を中心にCFP-PCR支援をはじめとする環境調和型経営支援のワンストップサービスを展開～ (NPO) 資源リサイクルシステムセンター				
14:50-15:00	サンキョウエンピックスのCFPコンサルティング				
15:00-15:10	アットグリーンのCO2「見える化」「削減」支援について	LRQAのシステム認証とCFP	CFPシステム認証審査の概要	CFPシステム認証業務のご紹介	カーボンフットプリントと関連サービスの御紹介
15:10-15:20	みずほ情報総研 カーボンフットプリントによる社内改善-生産プロセスから経営まで-				
15:20-15:30	見える化から環境コミュニケーションへ！ Value FrontierのCFP支援				
15:30-15:40	TCO2 明快、実践カーボンフットプリント	LRQAのシステム認証とCFP	CFPシステム認証審査の概要	CFPシステム認証業務のご紹介	カーボンフットプリントと関連サービスの御紹介
15:40-15:50	産業環境管理協会 チャレンジングな案件のCFPコンサルは産環協LCA室まで！				
15:50-17:00	—				

## ●無料相談会・商談会ご予約時間表

ご希望の企業・機関の枠をお申込み時にご連絡ください。ご希望に添えない場合もございます。なるべく近いお時間で調整させていただきますので、ご了承ください。

時間	14:25-16:00 (15分間)		16:00-16:15	16:15-16:30	16:30-16:45	16:45-17:00
日本ガス機器検査協会	A0	—	A1	A2	A3	A4
SGSジャパン	B0	—	B1	B2	B3	B4
ビューロ・リタスジャパン	C0	—	C1	C2	C3	C4
LRQA	D0	—	D1	D2	D3	D4
アットグリーン	E0	15:10-15:20以外	E1	E2	E3	E4
サンキョウエンピックス	F0	15:00-15:10以外	F1	F2	F3	F4
資源リサイクルシステムセンター	G0	14:50-15:00以外	G1	G2	G3	G4
TCO2	H0	15:40-15:50以外	H1	H2	H3	H4
ValueFrontier	I0	15:30-15:40以外	I1	I2	I3	I4
NTTアドバンステクノロジー	J0	14:40-14:50以外	J1	J2	J3	J4
みずほ情報総研	K0	15:20-15:30以外	K1	K2	K3	K4
産業環境管理協会	L0	15:50-16:00以外	L1	L2	L3	L4

