

# カーボンフットプリントの活用



2012年5月8日

# イムラ封筒のご紹介

- **主力事業**  
封筒の製造・販売、メーリングサービス事業、  
情報システム事業
- **売上高**  
198億円(2012年1月期)
- **事業拠点**  
営業:東京、大阪、札幌、名古屋、福岡  
封筒製造:茨城、神奈川、奈良、山口、宮崎  
メーリング:東京、大阪
- **株式上場:東証・大証(市場第2部)**

# 当社の主力商品



事務用封筒



DM用封筒



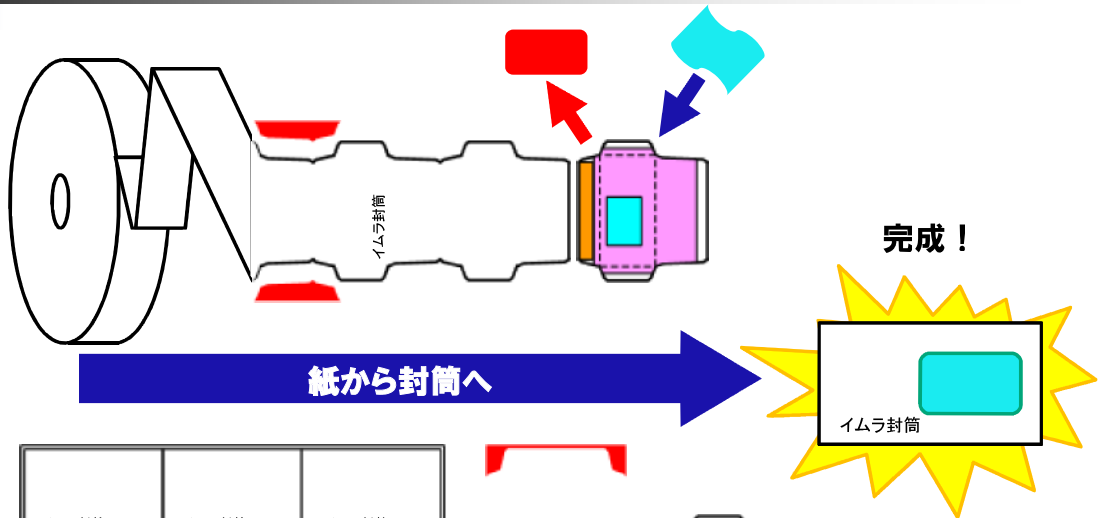
宝くじ用封筒



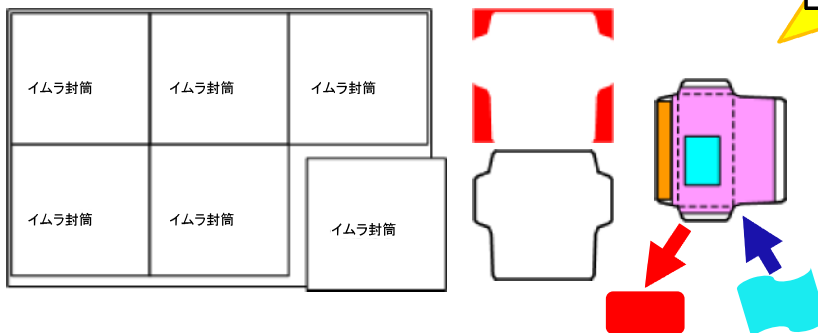
CD・DVD送付用封筒

# 封筒の製造工程

輪転製袋



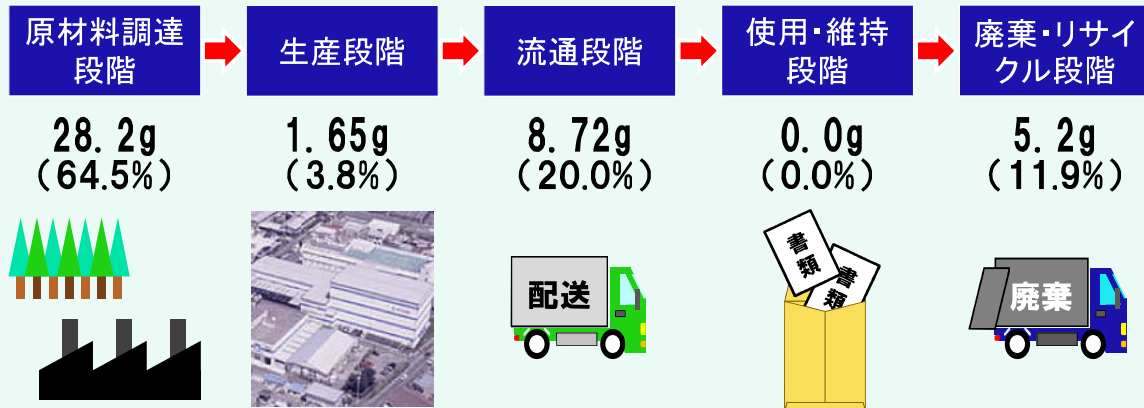
平判製袋



# ライフサイクル

## 角2茶殻封筒 (68.0g/m<sup>2</sup>) の場合

**CFP算定値 43.7g/枚(3000枚製造時)**



# 算定の結果…

- CFP算定でわかったこと  
角2茶殻封筒の場合、当社の生産段階で排出するCO<sub>2</sub>は全体の**3.8%**(他の製品でも10%程度)しかない。  
→**当社単独の努力では大きな削減はできない。**
- 原材料の影響が大きい  
一般的な角2サイズの封筒(85g/m<sup>2</sup>)に比べて**18.5%**もCO<sub>2</sub>排出量が少ない。  
→**原材料節約の努力の効果が意外と大きい。**

## 他のCFP製品

- **長3窓付き封筒(ロット5000枚)**

一般的な請求書などに使われる  
寸法(120×235mm)の窓付き封筒。  
CFP値:25.0g/枚



- **洋形プラ窓封筒Uタイプ小60(ロット2000枚)**

株主総会の招集通知などの送付に適した  
寸法(220×113mm)の窓付き封筒。  
CFP値:23.1g/枚



**その他ロット違いを含め19製品を登録しています。**

## CFPとカーボン・オフセットのコラボ

- **CFP値をそのままカーボン・オフセット**  
カーボンフットプリントで「見える化」できたデータをもとに、  
J-VER(岩手県釜石地方森林組合)を利用して  
カーボン・オフセットを実施(2011年12月から)。



この封筒のライフサイクルで排出されるCO<sub>2</sub>を  
国内のオフセット・クレジットにて相殺しています。

- **カーボン・オフセットのオフセット量の算定の根拠を明確にするためCFP値を利用。**

## 温暖化対策としての“紙”の有用性

- **温暖化対策には森林保全が必要！**  
京都議定書目標達成計画では、森林で1300万トン/年の炭素吸収を計画している。  
森林で炭素を吸収するためには、森林保全(定期伐採や間伐、下草刈りなど)が重要。
- **森林保全のためには木材需要の拡大が必要！**  
外材の影響などで国内木材需要は右肩下がり。  
木材需要がなければ安定した森林保全活動ができない。
- **国産材を使用した“紙”の利用を！**  
端材や規格外材、建築廃材なども紙の原料に。  
適正な紙を無駄なく利用することも温暖化対策のひとつ。

## お問い合わせ先

### 株式会社イムラ封筒

営業企画推進部(担当:松本)

TEL:03-5419-2248 e-mail:ko-matsumoto1@imura.co.jp

CSR室(担当:河合)

TEL:06-6910-2550 e-mail:ta-kawai@imura.co.jp

**ご清聴ありがとうございました。**

イムラ封筒のRmitp(リミップ)が御社のコミュニケーションをサポートします！

■Rmitpとは？ 下記URLをご覧ください！

<http://service.imura.co.jp/rmitp>